



点字版・音声版をご希望の方は、県庁広報課へご連絡ください  
音声版には、CD(デジター編集)での提供と  
音声用のテキストデータの配信もあります

## 今月のピックアップ情報

### 杉原千畝物語 オペラ「人道の桜」を開催します



昨年度の公演の様子

「頼ってきた何千人もの人々を見殺しにすることはできなかった」  
命のピザで6,000人ものユダヤ人の命を救った日本のシン  
ドラー「杉原千畝」。彼が救ったユダヤ人の子孫は今では数万人  
になり、世界中から感謝の意が表されています。その感動の  
実話を再現したオペラをぜひご覧ください。

- ◆と き / 平成31年1月26日(土)、27日(日)
- ◆と ころ / ぎふ清流文化プラザ(岐阜市学園町3-42)
- ◆料 金 / 4,000円
- ◆問 / 県教育文化財団 ☎058(233)8164

ぎふ清流文化プラザ 文化振興事業

●県の人口  
**1,999,839人**(379人減)  
 男/969,640人(55人減)  
 女/1,030,199人(324人減)  
※平成30年9月1日現在 ※( )内は前月との比較  
 最新の情報は、県庁統計課ホームページをご覧ください。

県政広報テレビ番組  
「ぎふ県政ほっとライン」  
放送中

(放送日)木曜 18:53~18:57  
(再放送)火曜 21:54~21:58

Facebook「清流の国ぎふ」  
ミナモだよりで情報発信中!!

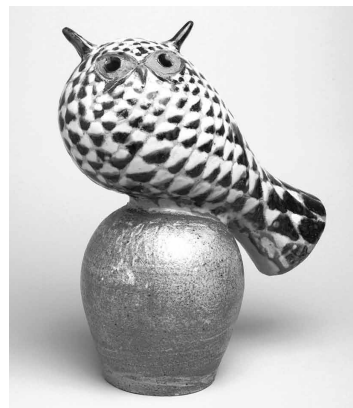
岐阜県 ミナモだより

ぎふチャン(8ch)データ放送で  
「岐阜県からのお知らせ」も配信中!

ボタンを押して  
地元情報をゲット!



### 「フィンランド陶芸 芸術家たちのユートピア」を 開催します



ミハエル・シルキン《彫像(鳥)》1950年代 アラビア製陶所  
コレクション・カッコネン  
©KUVASTO, Helsinki & JASPAR, Tokyo, 2018 C2428

19世紀末、ロシアからの  
独立の気運が高まる中  
で誕生した独創的なフィン  
ランドの陶磁器は、20  
世紀中期には世界的な  
潮流を生み出すまでに  
成長しました。本展では、  
19世紀末の黎明期から  
最盛期の1950、60年代  
までの作品をとおして、  
フィンランド陶芸の魅力  
を紹介します。

- ◆と き / 平成31年2月24日(日)まで
- ◆と ころ / 県現代陶芸美術館(多治見市東町4-2-5)
- ◆料 金 / 一般1,000円・大学生800円・高校生以下無料
- ◆問 / 県現代陶芸美術館 ☎0572(28)3100

岐阜県現代陶芸美術館

## 情報ボックス



ウェブサイトでも「岐阜県からのお知らせ」「清流  
の国ぎふミナモ通信」が見られます。バックナ  
ンバーも公開中!上記の二次元コードを読み込んで  
アクセスしてください。

### 試験 県農業大学校入学試験の 受験者を募集します

- 試験日/平成31年1月18日(金)
- 試験区分/一般入試
- 試験場所/県農業大学校(可児市)
- 願書/県農業大学校で配布(郵送での請求可)
- 問/県農業大学校 ☎0574(62)1226

岐阜県農業大学校

### 案内 あん摩マッサージ指圧などを 受ける方へ

あん摩マッサージ指圧師やはり師、きゅう  
師は国家資格であり、これらの行為を無免  
許で業として行うと処罰の対象になりま  
す。あん摩マッサージ指圧などの施術を受  
けようとする方は、施術者の資格の有無を  
確認してください。資格を有する施術所は  
県ウェブサイトで公開しています。

- 問/県庁医療整備課または最寄りの保健所  
☎058(272)8265

岐阜県 施術所開設届一覧

### 案内 航空機秘蔵映像上映会を 開催します

飛燕誕生時を含む貴重な映像の上映会  
と、戦後初の国産旅客機「YS-11」の設計  
に携わった鳥養鶴雄氏による講演会を開  
催します。(講演会は要申込)

- と き / 12月8日(土)~27日(木)
- と ころ / 岐阜かかみがはら航空宇宙博物館  
(各務原市)
- 定員 /  
上映会:各回140人(先着順)  
講演会(12月8日のみ):130人(申込順)
- 料金 / 無料(別途入館料が必要)
- 申込先・問 /  
岐阜かかみがはら航空宇宙博物館  
☎058(386)8500

そらはく

### 相談 多重債務無料相談会を 実施します

- と き / 12月8日(土) 13:00~16:00
- と ころ / 県民生活相談センター(岐阜市)  
※2日前までに要予約・無料
- 定員 / 各6人(先着順)
- 相談方法 / 面接(一人30分)
- 申込先・問 / 県民生活相談センター  
☎058(277)1003

岐阜県 多重債務相談

### 案内 年末ジャンボ宝くじの 購入は県内で!

みなさんに県内で購入していただいた宝  
くじの販売額のうち、約40%が県の収入  
となり、市町村振興や高齢化・少子化対策  
など、身近なところで役立てられています。  
宝くじはぜひ県内の売り場でご購入くだ  
さい。

- 発売期間 / 11月21日(水)~12月21日(金)
- 問 / 県庁財政課  
☎058(272)1130

### 募集 消防団協力事業所を 支援しています

消防団員が消防団活動に参加しやすい  
環境づくりに取り組む事業所等を支援す  
るため、事業税の優遇を行っています。

- 対象 / 認定要件を満たす法人または個人
- 適用税目と期間 /  
法人事業税:  
平成28年4月1日~32年3月31日の各事  
業年度  
個人事業税:  
平成28~31年の所得に対する課税
- 問 / 県庁消防課  
☎058(272)1122

岐阜県消防団協力事業所支援減税制度