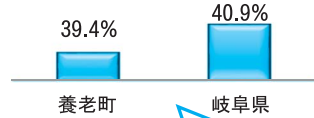


# 養老町の人の健康状態をデータでみました(令和元年度 国保データベースより)

40才～74才までの方を対象に、生活習慣病予防のために、特定健康診査が実施されています。  
 養老町の国保特定健康診査受診率や医療費等の割合等をお知らせします。年に一度は健診を受けて、自分の体の状態を知り、重症化する前に、生活習慣を改善したり、治療を受けるなど、健康づくりに取り組みましょう。

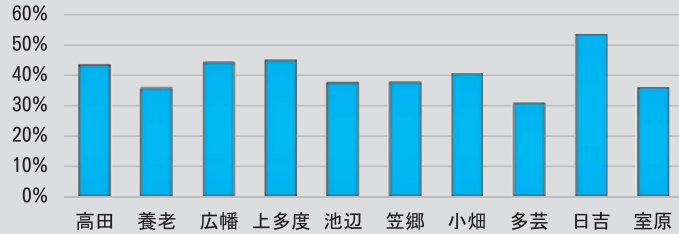
## 健診

特定健診受診率

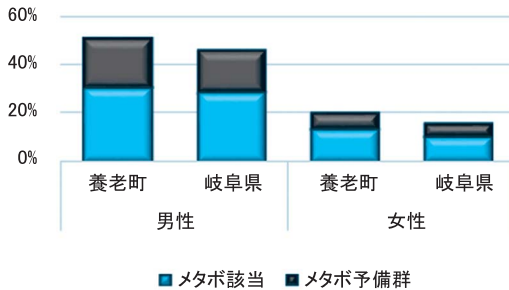


特定健診受診率は、県に比べ低くなっています。

特定健診受診率(町内地区別)



メタボ※1(予備群を含む)の人の割合



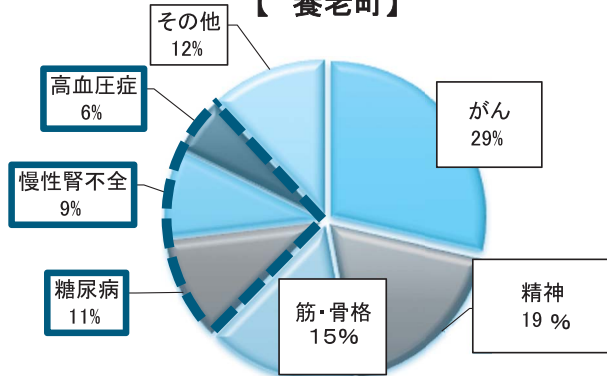
メタボの人の割合は県と比べ高くなっています。

※1 メタボリックシンドロームとはお腹まわりや内臓脂肪が増え、生活習慣病や血管の病気になりやすくなっている状態をいいます。

## 医療

医療費の割合  
(最大医療資源傷病名による)

【 養老町 】



生活習慣病(糖尿病・慢性腎不全・高血圧症)の医療費が約1/3占めています。

県と比べて生活習慣病で受診している患者数が多いです。

	養老町	岐阜県
高血圧症	457.3	419.9
脂質異常症	369.7	369.4
糖尿病	267.9	246.3
高尿酸血症	87.9	75.6
狭心症	76.0	73.8
脳梗塞	53.5	41.4

患者千人当たり生活習慣病患者数(人)

## 寿命

(歳)

		養老町	岐阜県
平均寿命	男性	79.7	81.3
	女性	86.2	87.1
健康寿命	男性	78.3	79.9
	女性	82.9	83.9

男女とも、県平均よりも平均寿命・健康寿命ともに1年ほど短いです。

●健康寿命とは、健康上の問題により日常生活が制限されない期間のことです。