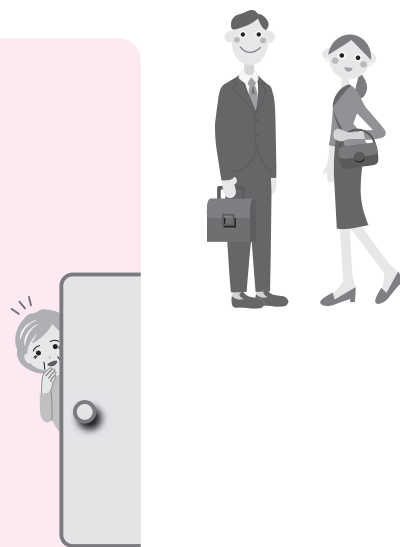


## 訪問販売にご注意!!

現在、町内において突然自宅にセールスマンが訪れ、商品やサービスなどを契約させる「訪問販売」のトラブルが増加しています。

訪問販売でのトラブルを未然に防ぐために下記の点に注意しましょう。

- 日頃から玄関には鍵を掛けましょう
- 室内には業者を入れないようにしましょう
- 「無料」の言葉に惑わされないようにしましょう
- その場ですぐに契約せず、家族などに相談しましょう
- はっきりと断りましょう  
「必要ありません」「いりません」「契約しません」  
「帰ってください」「お引き取りください」など
- 個人情報と話さないようにしましょう(家族のことも含め)
- 「名前だけ書いて」と言われても書かないようにしましょう
- 「補助がある」と言われても、条件などをよく調べましょう
- 「申請を代行してあげる」は契約の第一歩と考えましょう
- 業者から渡された書類・名刺などは残しておきましょう



困った時は役場または消費生活相談窓口までご相談ください。

問 産業観光課 ☎32-1108  
消費者ホットライン 188

## 緑の募金のお礼と報告

令和3年「緑の募金運動」では1,087,691円の募金が寄せられ、令和4年「緑の募金運動」についても多くの皆さまよりご支援をいただきましたことを心より感謝しております。

また、皆さまから寄せられた募金は、公益社団法人岐阜県緑化推進委員会において県内全体で取りまとめ、緑のあふれるまちづくりを推進していくために活用していきます。

今後とも、緑化推進事業へのご支援・ご協力をお願いします。

### 町緑化推進事業の内容

- ・ 町内小学校新入生に対し、つげの苗木の配布
- ・ 各地区に対し、さくらやもみじの苗木の配布

問 町緑化推進委員会(産業観光課内) ☎32-1108

## 養老スマイルカードのふるさと応援券!

### ～団体さんも応援します～

「養老スマイルカード」は加盟店で買い物するとポイントが貯まるスマイルカードです。カードがゲンちゃんいっぱいになるとさまざまな活用があることは皆さまもう知っていますよね。

ふるさと応援券は、そのスマイルカードの右側部分を切り離したものです。これを加盟団体が50枚集めると1,000円相当になります。養老町を盛り上げるために活動をしている5人以上の非営利団体であれば、加盟団体になることができます。地域で活躍している団体の皆さま、ぜひこの制度をご活用ください。



問 養老カード振興会(町商工会内) ☎32-0549