

養老町農業振興地域整備計画に関するアンケート調査について

町農業振興地域整備計画の見直しを行う基礎資料として、農業振興の目的である優良農地の確保や今後の農業施策の検討資料と併せて、農業者が抱える問題や事業に対する要望などを把握するためにアンケート調査を実施します。

本アンケート調査の趣旨をご理解いただき、ご協力いただきますようお願いいたします。

1. 調査の対象者

養老町住民基本台帳に登録されている経営農地50a以上の農家
発送数:1,832通

2. 配布回収方法

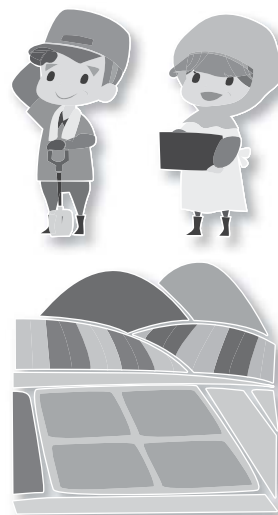
配布・回答ともに郵送で行います

3. 調査時期

10月1日(土)から31日(月)まで

4. 調査項目

- (1)あなたのことについて
- (2)農業について
- (3)耕作地または所有地について
- (4)農業振興について



問 産業観光課 ☎32-1108

はかり定期検査のお知らせ

計量法の規定により、取引・証明に使用する「はかり」の定期検査が下記のとおり行われますので、該当者は必ず受検してください。

この検査を受けないで「はかり」を「取引・証明」のために使用すると、計量法違反となりますのでご注意ください。なお、検査は2年ごとに1回です。

検査日時・検査場所

日 時	検 査 場 所	証紙購入場所
10月17日(月) 13時30分～15時	J Aにしみの養老南支店 (養老町下笠1188-1)	同 左
10月18日(火) 10時～12時	J Aにしみの養老北支店 (養老町安久12-1)	同 左
10月19日(水) 10時～15時	J Aにしみの養老中支店 (養老町石畑1230)	同 左



問 岐阜県計量検定所 ☎058-254-8188