

水道管の凍結防止について

冬になると屋外の蛇口や水道管が凍って水が出なくなったり、凍結による破裂・ひび割れなどにより修理が必要となる場合があります。

次の点に注意し、水道管の凍結や破裂を防ぎましょう。

○凍結を防ぐには

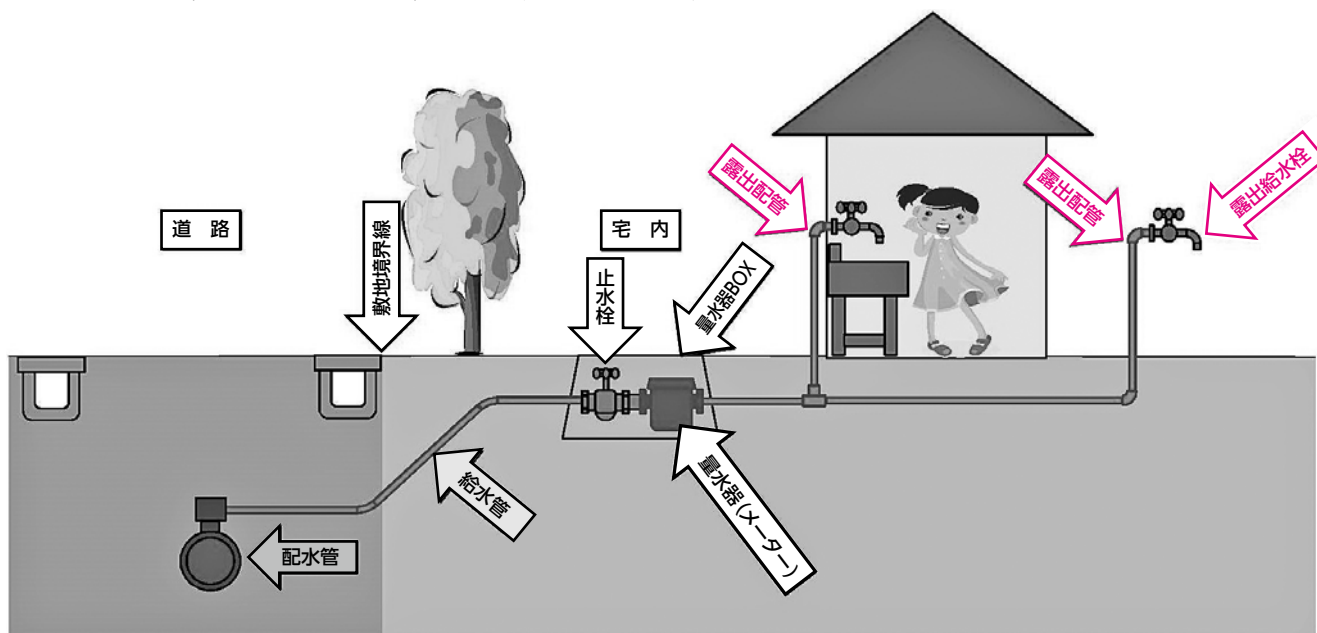
屋外の露出している水道管(水道本管からメーターまでの取出管を含む)や蛇口に、保温材などを巻き付け、直接冷たい空気が当たらないようにしてください。

○凍って水が出ないときは

凍った部分をタオルなどで包み、その上からぬるま湯をかけてください。直接、熱湯をかけると破裂することがあるので注意してください。

○破裂したときは

まず、止水栓(メーターボックス内)を閉め、養老町指定給水装置工事業者に修理を依頼してください。



問 水道課 ☎32-5082

国民年金保険料の「口座振替による前納」について

国民年金保険料の口座振替には「2年前納」「1年前納」「6カ月前納」「当月末振替」「翌月末振替」の5種類の振替方法があります。「前納」を利用すると保険料がお得になります。例えば「2年前納」を利用すると毎月納付(翌月末振替)する場合に比べ、2年間で16,100円の割引になります。

○2年、1年、6カ月前納の申込期限は毎年2月末日です

「国民年金保険料口座振替納付(変更)申出書兼国民年金保険料振替依頼書」※に必要事項を記入し、ご希望の金融機関(郵便局含む)の窓口または大垣年金事務所(郵送も可)へご提出ください。振替依頼書には基礎年金番号(年金手帳、基礎年金番号通知書や納付書などに記載)の記入と金融機関届出印の押印が必要です。

※振替依頼書は金融機関、大垣年金事務所、町役場の窓口や日本年金機構のホームページから入手できます。

問 大垣年金事務所 ☎78-5166
住民環境課 ☎32-1104

認知症カフェに参加してみませんか

認知症になっても住み慣れた地域で安心して生活できるよう、認知症の人や認知症へ不安のある人、その家族、地域住民、専門職など、皆さまが気軽に参加し集える場所として「認知症カフェ」を開催します。

1月の開催日は下記のとおりです。内容などの詳細については各事業者へお問い合わせください。

開催日時および事業者

1月19日(金) 14時～16時 船戸クリニック(船附) ☎36-0070
1月21日(日) 10時～12時 デイサービスこすもす花畑(有尾) ☎33-2137

問 健康福祉課 ☎32-1105